

FOR RENT

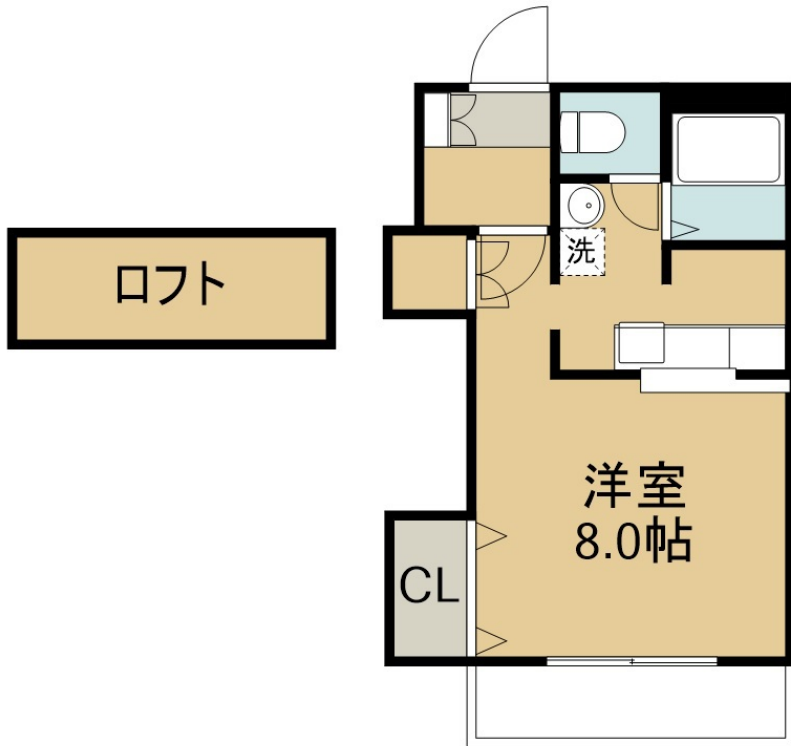
賃料	管理費等
57,000円	3,000円

最上階 2F以上 ロフト

【外観】



【間取り図】



間取り	1R		
敷金	2ヶ月	礼金	無
敷引/償却金	- 無	保証金	無
物件種別	アパート		
建物名・部屋番号	エクシード連坊 205号室		
物件所在地	宮城県仙台市若林区連坊1丁目5-15		
交通	仙台地下鉄東西線 連坊駅 徒歩5分 仙台地下鉄南北線 五橋駅 徒歩8分		
間取詳細	洋室(8畳)		
構造・規模	木造 2階建 2階		
専有面積	29.81㎡	向き	東
築年月	2003年1月1日	契約期間	24ヶ月
損害保険	有	入居時期	即時
駐車場	無		
設備	対面式キッチン ガスコンロ設置可 パス・トイレ別 パス有 シャワー トイレ有 洗面台		
その他費用	[一時金] 住宅保険料：15,000円 鍵交換代：16,500円		
入居諸条件			
保証会社	必須 初回総賃料60~80%、収納代行月額330円		
備考			

図面と現況が異なる場合は現況が優先となります。

間取りの「S」はサービスルーム(納戸)です。

情報更新日2024年11月14日

No.101885217



国土交通大臣(6)第5830号
(公社)全日本不動産協会

株式会社アパ-ナ- 仙台南店

宮城県仙台市宮城野区宮千代3丁目1-2千代一番館
TEL:022-794-8131 FAX:022-794-8130
E-mail: sendaiminami@apartner.co.jp



携帯サイトから物件詳細を閲覧できます!

取引態様	手数料負担の割合	貸主	借主	100%
仲介先物	手数料配分の割合	元付	客付	100%