

FOR RENT

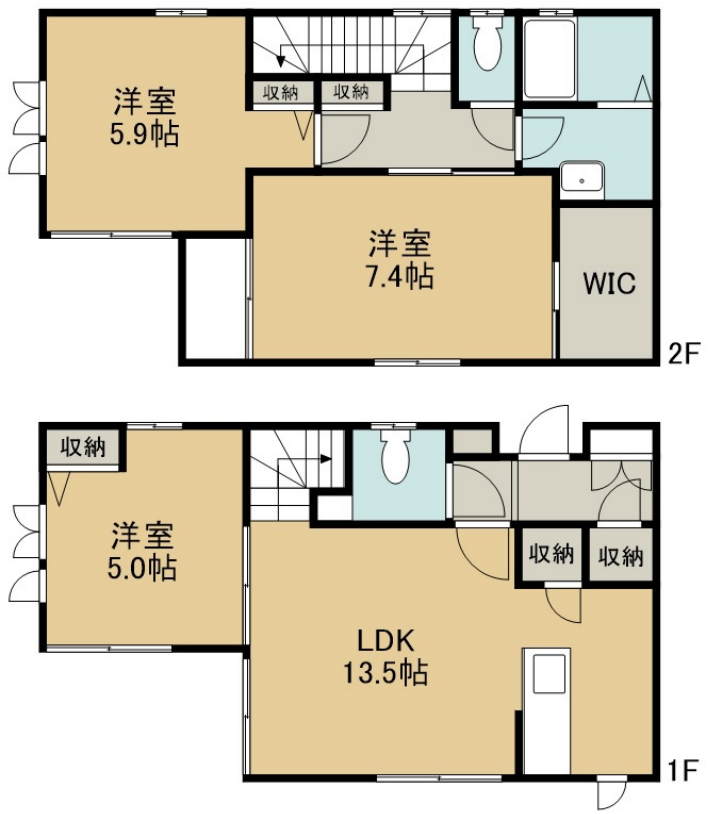
賃料	管理費等
125,000円	0円

メゾネット 角住戸

【外観】



【間取り図】



図面と現況が異なる場合は現況が優先となります。

間取りの「S」はサービスルーム(納戸)です。

間取り	3LDK		
敷金	2ヶ月	礼金	1ヶ月
敷引/償却金	- 無	保証金	無
物件種別	アパート		
建物名・部屋番号	プリメゾン 101号室		
物件所在地	宮城県仙台市若林区木ノ下2丁目7-16		
交通	仙台地下鉄東西線 薬師堂(宮城)駅 徒歩6分 仙台地下鉄東西線 連坊駅 徒歩8分		
間取詳細	LDK(13.5畳) 洋室(7.4畳) 洋室(5.9畳) 洋室(5畳)		
構造・規模	軽量鉄骨 2階建 1階		
専有面積	78.57㎡	向き	西
築年月	2013年2月	契約期間	24ヶ月
損害保険	有	入居時期	相談
駐車場	有(敷地内) 5000円/月~		
設備	対面式キッチン ガスコンロ設置可 パス・トイレ別 パス有 シャワートイレ有 温水洗浄便座 洗面台		
その他費用	[一時金] 住宅保険料: 20,000円 町会費: 300円 [月次費用] トラブルサポート 24: 1,000円		
入居諸条件	二人可 子供可		
保証会社	必須 (オリコフォレントインシュア) 初回総賃料50%、毎月総賃料1%		
備考			

情報更新日2024年9月14日

No.101865393

国土交通大臣(5)第5830号
(公社)全日本不動産協会

株式会社アパートナー 仙台南店
宮城県仙台市宮城野区宮千代3丁目1-2千代一番館
TEL:022-794-8131 FAX:022-794-8130
E-mail: sendaiminami@apartner.co.jp



携帯サイトから物件詳細を閲覧できます!

取引態様	手数料負担の割合	貸主	借主	100%
仲介先物	手数料配分の割合	元付	客付	100%