

FOR RENT

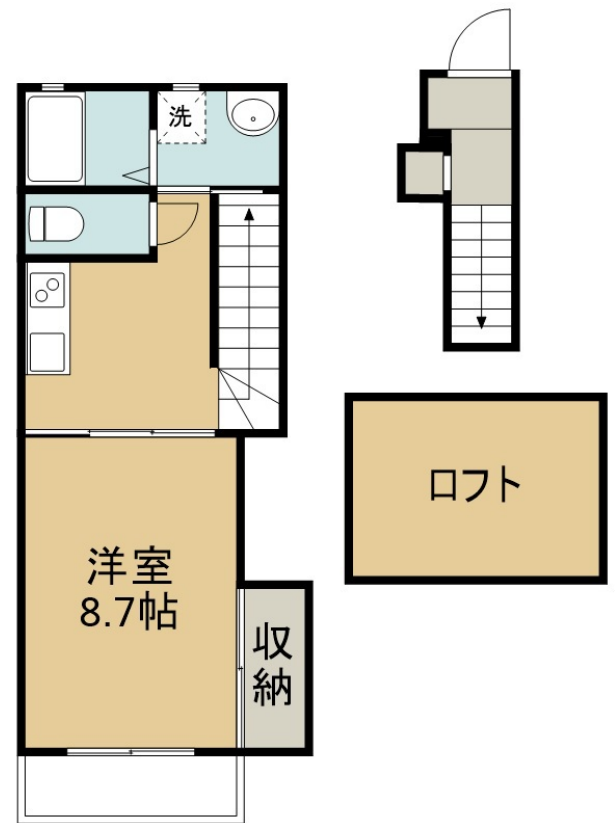
賃料	管理費等
60,000円	0円

最上階 2F以上 ロフト

【外観】



【間取り図】



図面と現況が異なる場合は現況が優先となります。

間取りの「S」はサービスルーム(納戸)です。

間取り	1K		
敷金	2ヶ月	礼金	無
敷引/償却金	- 無	保証金	無
物件種別	アパート		
建物名・部屋番号	イルサンルイ 202号室		
物件所在地	宮城県仙台市宮城野区福田町1丁目9-2		
交通	仙石線 福田町駅 徒歩6分 仙石線 陸前高砂駅 徒歩11分		
間取詳細	洋室(10.8畳)		
構造・規模	木造 2階建 2階		
専有面積	36.57㎡	向き	南
築年月	2024年5月	契約期間	24ヶ月
損害保険	有	入居時期	即時
駐車場	無		
設備	システムキッチン ガスキッチン パス・トイレ別 パス有 シャワー トイレ有 温水洗浄便座 洗面台		
その他費用	[一時金] 住宅保険料: 20,000円 町会費: 400円		
入居諸条件			
保証会社	必須 初回総賃料40~80%		
備考			

情報更新日2024年9月19日

No.101827349

国土交通大臣(5)第5830号
(公社)全日本不動産協会

株式会社アパートナー 仙台南店
宮城県仙台市宮城野区宮千代3丁目1-2千代一番館
TEL:022-794-8131 FAX:022-794-8130
E-mail: sendaiminami@apartner.co.jp



携帯サイトから物件詳細を閲覧できます!

取引態様	手数料負担の割合	貸主	借主	100%
仲介先物	手数料配分の割合	元付	客付	100%