

FOR RENT

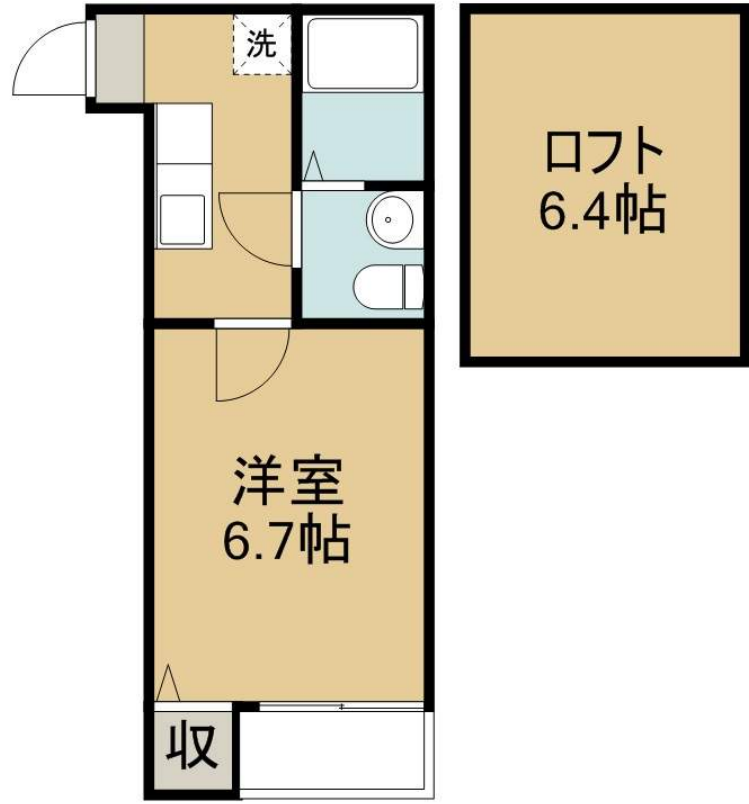
賃料	管理費等
45,000円	4,000円

ロフト 角住戸

【外観】



【間取り図】



図面と現況が異なる場合は現況が優先となります。

間取りの「S」はサービスルーム(納戸)です。

間取り	1K		
敷金	無	礼金	無
敷引/償却金	- 無	保証金	無
物件種別	アパート		
建物名・部屋番号	ソルフェージュ 105号室		
物件所在地	宮城県仙台市宮城野区萩野町1丁目11-15		
交通	仙石線 宮城野原駅 徒歩9分 仙台地下鉄東西線 薬師堂(宮城)駅 徒歩14分		
間取詳細	洋室(6.7畳)		
構造・規模	木造 2階建 1階		
専有面積	21.3㎡	向き	南
築年月	2007年3月	契約期間	24ヶ月
損害保険	有	入居時期	即時
駐車場	無		
設備	ガスコンロ設置可 バス・トイレ別 バス有 シャワー トイレ有 温水洗浄便座 洗面台 エアコン		
その他費用	[一時金] 住宅保険料:18,000円 町会費:300円 室内消毒料:16,500円 とくとくCLUB:2,200円 [月次費用] シノサポ24:1,210円		
入居諸条件			
保証会社	必須 月額総賃料の30%(最低保証料20,000円)、口座振替手数料660円		
備考			

情報更新日2024年10月18日

No.101824529

国土交通大臣(6)第5830号
(公社)全日本不動産協会

株式会社アパートナー 仙台南店
宮城県仙台市宮城野区宮千代3丁目1-2千代一番館
TEL:022-794-8131 FAX:022-794-8130
E-mail: sendaiminami@apartner.co.jp



携帯サイトから物件詳細を閲覧できます!

取引態様	手数料負担の割合	貸主	借主	100%
仲介先物	手数料配分の割合	元付	客付	100%