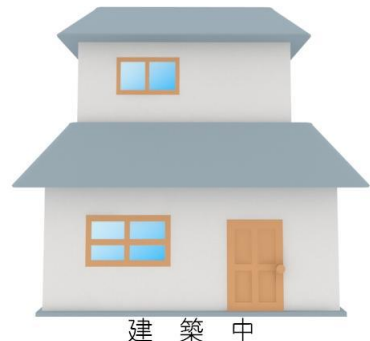


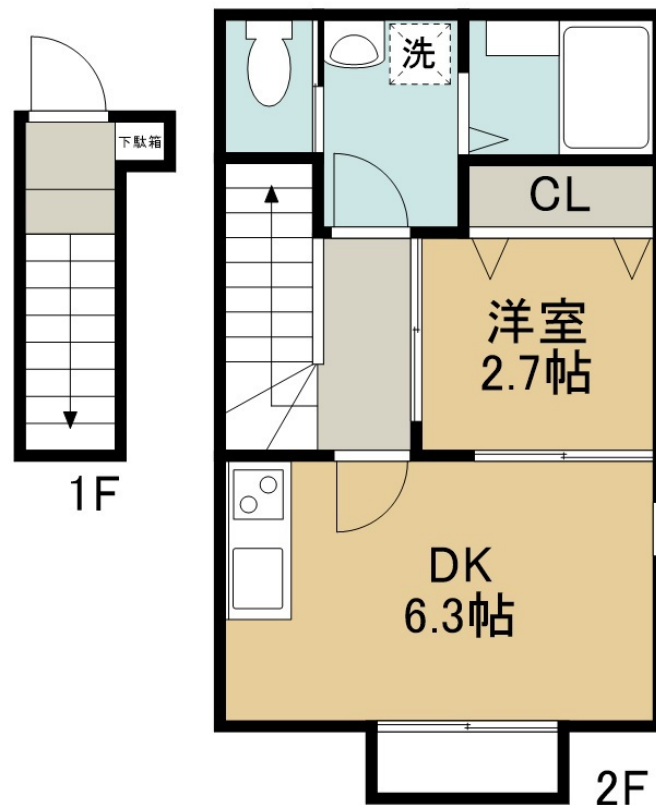
賃料	管理費等
63,000円	3,000円

防犯カメラ 最上階 2F以上 角住戸

【外観】



【間取り図】



図面と現況が異なる場合は現況が優先となります。

間取りの「S」はサービスルーム(納戸)です。

間取り	1DK		
敷金	無	礼金	無
敷引/償却金	- 無	保証金	無
物件種別	アパート		
建物名・部屋番号	マノアーレ六丁の目 203号室		
物件所在地	宮城県仙台市若林区荒井2丁目3		
交通	仙台地下鉄東西線 六丁の目駅 徒歩8分 仙台地下鉄東西線 荒井(宮城)駅 徒歩15分		
間取詳細	洋室(2.7畳) DK(6.3畳)		
構造・規模	木造 2階建 2階		
専有面積	30.43㎡	向き	南
築年月	2024年7月	契約期間	24ヶ月
損害保険	有	入居時期	2024年8月下旬予定
駐車場	無		
設備	敷地内ゴミ置き場 システムキッチン 2口コンロ IHクッキングヒーター パス・トイレ別 バス有		
その他費用	[一時金] 住宅保険料:16,000円 消毒施工費:16,500円 [月次費用] 緊急サポート:660円		
入居諸条件			
保証会社	必須(オリコフォレントインシュア) 初回総賃料60%、毎月総賃料1%		
備考			

情報更新日2024年7月1日

No.100883759

国土交通大臣(5)第5830号  
(公社)全日本不動産協会

**株式会社アパートナー 仙台南店**  
宮城県仙台市宮城野区宮千代3丁目1-2千代一番館  
TEL:022-794-8131 FAX:022-794-8130  
E-mail: sendaiminami@apartner.co.jp



携帯サイトから物件詳細を閲覧できます!

取引態様	手数料負担の割合	貸主	借主	100%
仲介先物	手数料配分の割合	元付	客付	100%