

FOR RENT

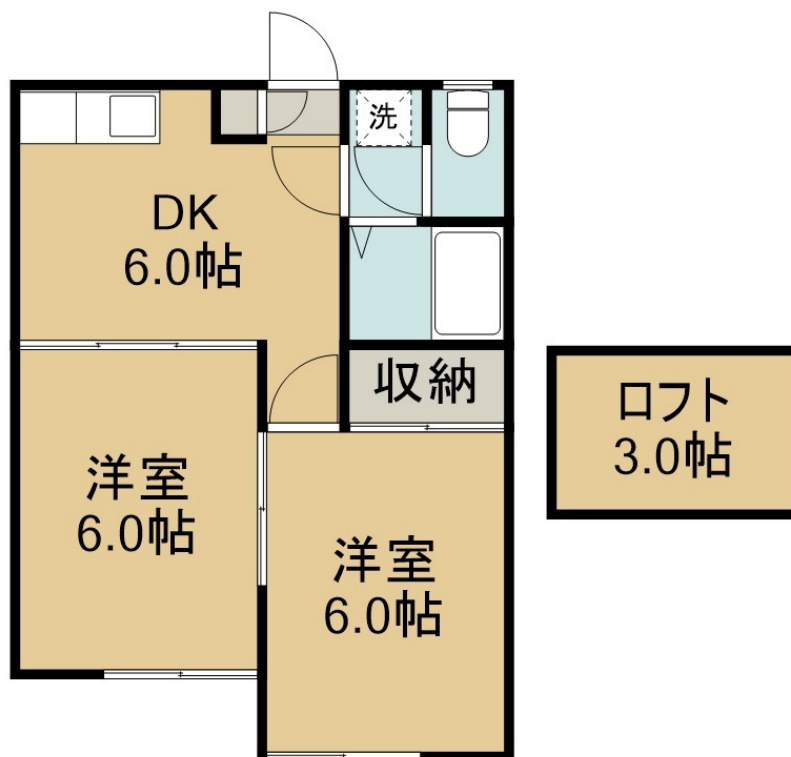
賃料	管理費等
45,000円	3,000円

バス2路線 最上階 2F以上

【外観】



【間取り図】



図面と現況が異なる場合は現況が優先となります。

間取りの「S」はサービスルーム(納戸)です。

間取り	2DK		
敷金	無	礼金	無
敷引/償却金	- 無	保証金	無
物件種別	アパート		
建物名・部屋番号	レオパレス沖野第3 202号室		
物件所在地	宮城県仙台市若林区沖野5丁目4-1		
交通	仙台地下鉄東西線 薬師堂(宮城)駅 徒歩42分 仙台市営バス 沖野四丁目南 バス停徒歩4分		
間取詳細	DK(6畳) 洋室(6畳) 洋室(6畳)		
構造・規模	木造 2階建 2階		
専有面積	34.89㎡	向き	西
築年月	1989年6月	契約期間	24ヶ月
損害保険	有	入居時期	即時
駐車場	無		
設備	ガスコンロ設置可 バス・トイレ別 バス有 シャワー トイレ有 エアコン ネット専用回線 インターホン		
その他費用	[一時金] 住宅保険料: 20,000円 鍵交換代: 20,900円 SAT119: 8,800円 消臭抗菌施工: 13,200円 [月次費用] レントサポート24: 500円		
入居諸条件			
保証会社	必須 初回総賃料60%、1年毎更新料10,000円、毎月総賃料1%		
備考			

情報更新日2024年11月15日

No.99444044



国土交通大臣(6)第5830号
(公社)全日本不動産協会

株式会社アパートナー 仙台南店

宮城県仙台市宮城野区宮千代3丁目1-2千代一番館
TEL:022-794-8131 FAX:022-794-8130
E-mail: sendaiminami@apartner.co.jp



携帯サイトから物件詳細を閲覧できます!

取引態様	手数料負担の割合	貸主	借主	100%
仲介先物	手数料配分の割合	元付	客付	100%