

FOR RENT

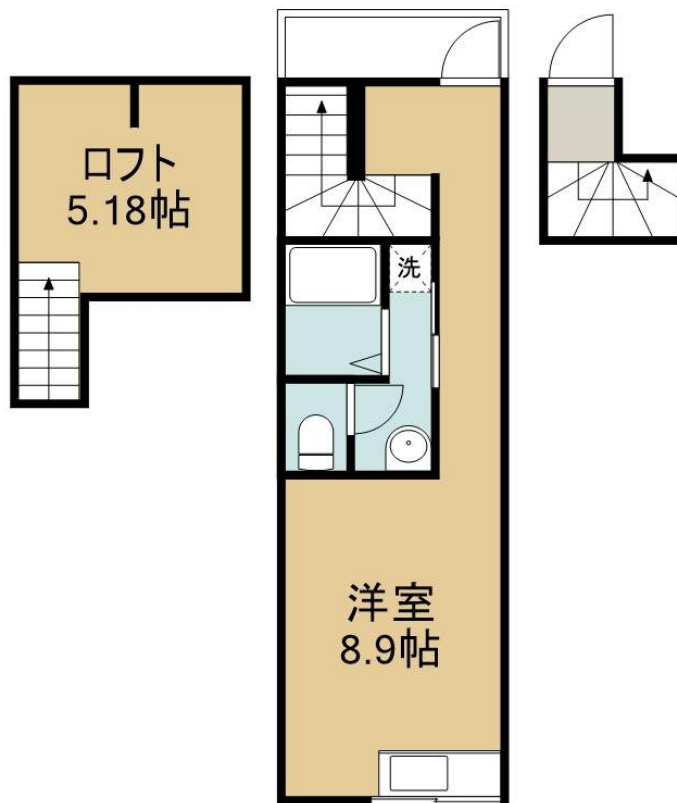
賃料	管理費等
57,000円	5,000円

最上階 2F以上 ロフト

【外観】



【間取り図】



間取り	1R		
敷金	1ヶ月	礼金	無
敷引/償却金	- 無	保証金	無
物件種別	アパート		
建物名・部屋番号	tanoshime荘 202号室		
物件所在地	宮城県仙台市宮城野区福住町10-36		
交通	仙石線 福田町駅 徒歩9分 仙石線 小鶴新田駅 徒歩21分		
間取詳細	洋室(8.9畳)		
構造・規模	木造 2階建 2階		
専有面積	33.09㎡	向き	
築年月	2023年6月	契約期間	24ヶ月
損害保険	有	入居時期	即時
駐車場	無		
設備	宅配BOX バス・トイレ別 バス有 追い焚き風呂 シャワー トイレ有 洗面台 エアコン		
その他費用	[一時金] 住宅保険料：900円		
入居諸条件			
保証会社	必須 初回総賃料50%、1年毎更新料10,000円、毎月口座振替手数料550円		
備考			

図面と現況が異なる場合は現況が優先となります。

間取りの「S」はサービスルーム(納戸)です。

情報更新日2025年4月8日

No.97653767



国土交通大臣(6)第5830号
(公社)全日本不動産協会

株式会社アパートナー 仙台南店

宮城県仙台市宮城野区宮千代3丁目1-2千代一番館
TEL:022-794-8131 FAX:022-794-8130
E-mail: sendaiminami@apartner.co.jp



携帯サイトから物件詳細を閲覧できます!

取引態様	手数料負担の割合	貸主	借主	100%
仲介先物	手数料配分の割合	元付	客付	100%