

FOR RENT

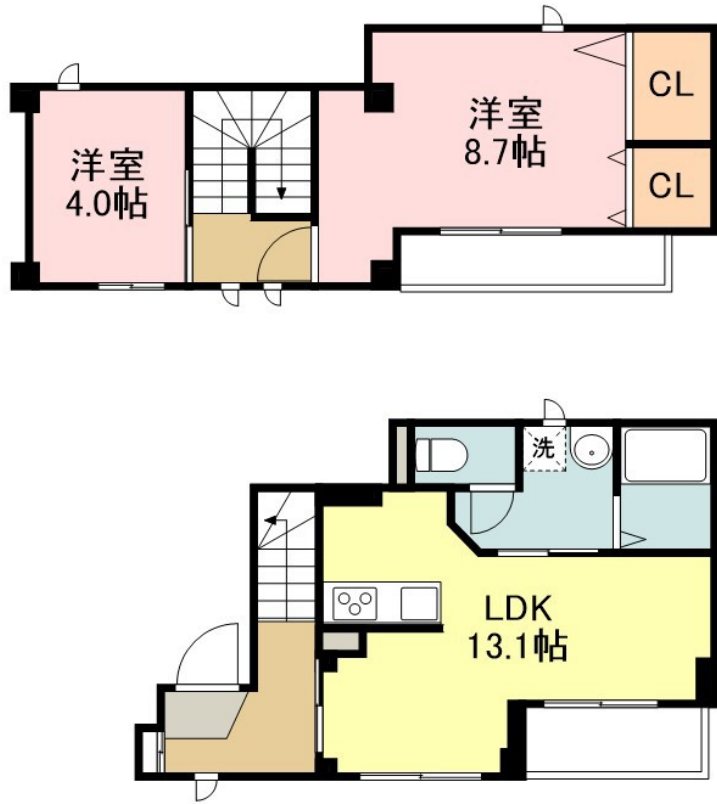
賃料	管理費等
152,000円	0円

防犯カメラ 2F以上 オートロック メゾネット 角住戸

【外観】



【間取り図】



図面と現況が異なる場合は現況が優先となります。

間取りの「S」はサービスルーム(納戸)です。

間取り	2LDK		
敷金	2ヶ月	礼金	1ヶ月
敷引/償却金	- 無	保証金	無
物件種別	マンション		
建物名・部屋番号	marino上杉 502号室		
物件所在地	宮城県仙台市青葉区上杉1丁目7-17		
交通	仙台地下鉄南北線 北四番丁駅 徒歩2分 仙台地下鉄南北線 勾当台公園駅 徒歩6分		
間取詳細	LDK(13.1畳) 洋室(8.7畳) 洋室(4畳)		
構造・規模	鉄骨 6階建 5階		
専有面積	67.72㎡	向き	西
築年月	2019年1月	契約期間	24ヶ月
損害保険	有	入居時期	2025年3月下旬予定
駐車場	無 駐輪場		
設備	エレベーター 敷地内ゴミ置き場 宅配BOX システムキッチン 対面式キッチン 2口コンロ		
その他費用	[一時金] 住宅保険料: 22,000円		
入居諸条件	二人可 子供可		
保証会社	必須 初回: 賃料合計の60~80%		
備考			

情報更新日2025年3月14日

No.88433380



国土交通大臣(6)第5830号
(公社)全日本不動産協会

株式会社アパートナー 仙台支店

宮城県仙台市青葉区本町1丁目3-8 及川パークビル1F
TEL:022-266-8641
E-mail: chintai@apartner.co.jp



携帯サイトから物件詳細を閲覧できます!

取引態様	手数料負担の割合	貸主	0%	借主	100%
仲介先物	手数料配分の割合	元付	0%	客付	100%