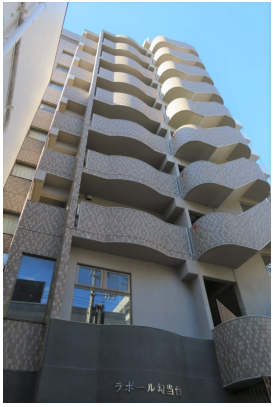


FOR RENT

賃料	管理費等
59,000円	5,000円

2F以上 オートロック 角住戸 出窓

【外観】



【間取り図】



図面と現況が異なる場合は現況が優先となります。

間取りの「S」はサービスルーム(納戸)です。

間取り	1R		
敷金	1ヶ月	礼金	1ヶ月
敷引/償却金	- 無	保証金	無
物件種別	マンション		
建物名・部屋番号	ラポール勾当台 301号室		
物件所在地	宮城県仙台市青葉区国分町3丁目8-33		
交通	仙台地下鉄南北線 勾当台公園駅 徒歩2分 仙台地下鉄南北線 北四番丁駅 徒歩7分		
間取詳細	洋室(9畳)		
構造・規模	鉄骨鉄筋コンクリート 11階建 9階		
専有面積	23.8㎡	向き	西
築年月	2002年3月	契約期間	24ヶ月
損害保険	有	入居時期	即時
駐車場	有(敷地内) 25300円/月 ~ 駐輪場		
設備	エレベーター 敷地内ゴミ置き場 宅配BOX 2口コンロ ガスキッチン バス・トイレ別 バス有		
その他費用	[一時金] 住宅保険料: 17,000円 鍵交換代: 16,500円		
入居諸条件			
保証会社	必須 (オリコフォレントインシュア) 初回: 賃料合計の50%、月額: 賃料合計の1%		
備考			

情報更新日2025年1月24日

No.78445400

国土交通大臣(6)第5830号
(公社)全日本不動産協会

株式会社アパートナー 仙台支店

宮城県仙台市青葉区本町1丁目3-8 及川パークビル1F
TEL:022-266-8641
E-mail: chintai@apartner.co.jp



携帯サイトから物件詳細を閲覧できます!

取引態様	手数料負担の割合	貸主	借主	100%
仲介先物	手数料配分の割合	元付	客付	100%