

FOR RENT

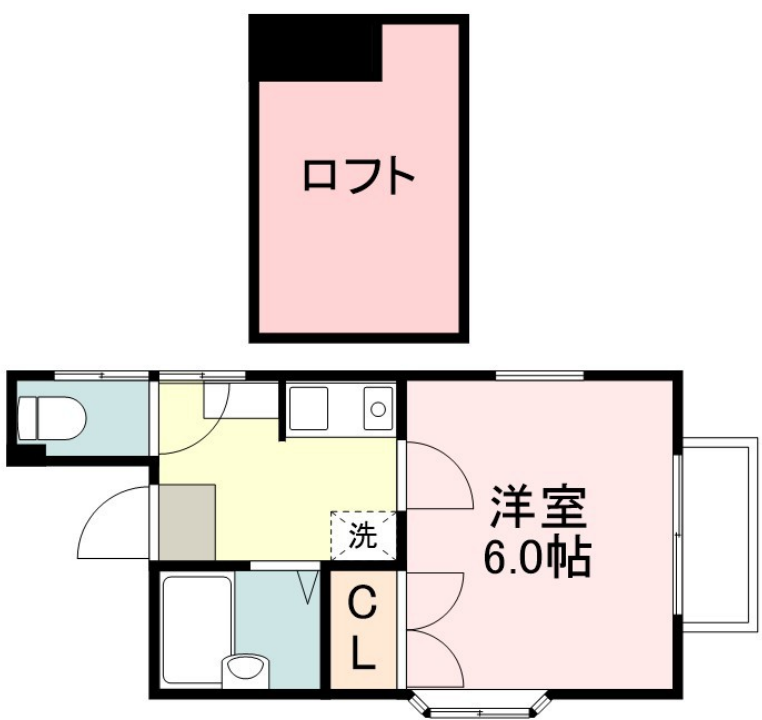
賃料	管理費等
32,000円	2,000円

最上階 2F以上 24時間緊急通報システム ロフト 角住戸

【外観】



【間取り図】



間取り	1K		
敷金	無	礼金	無
敷引/償却金	- 無	保証金	無
物件種別	アパート		
建物名・部屋番号	エトワールあけぼの町 201号室		
物件所在地	宮城県仙台市青葉区あけぼの町6-13		
交通	仙山線 北仙台駅 徒歩14分 仙台地下鉄南北線 台原駅 徒歩19分		
間取詳細	洋室(6畳)		
構造・規模	木造 2階建 2階		
専有面積	19㎡	向き	北
築年月	1995年9月	契約期間	24ヶ月
損害保険	有	入居時期	即時
駐車場	近隣駐車場 6000円/月~		
設備	ガスキッチン パス・トイレ別 パス有 シャワー トイレ有 温水洗浄便座 エアコン 家具付		
その他費用	[一時金] 住宅保険料:18,000円 抗菌施工費:3,300円 鍵交換代:16,500円 火消ツシュ:6,600円 [月次費用] 安心サポートプラス:1,100円		
入居諸条件			
保証会社	必須 オリコ(初回:家賃合計50%(最低20000円)、更新料:10000円/年、手数料:月		
備考			

図面と現況が異なる場合は現況が優先となります。

間取りの「S」はサービスルーム(納戸)です。

情報更新日2025年1月31日

No.91524619

国土交通大臣(6)第5830号
(公社)全日本不動産協会

株式会社アパートナー 仙台支店
宮城県仙台市青葉区本町1丁目3-8 及川パークビル1F
TEL:022-266-8641
E-mail: chintai@apartner.co.jp



携帯サイトから物件詳細を閲覧できます!

取引態様	手数料負担の割合	貸主	0%	借主	100%
代理	手数料配分の割合	元付	0%	客付	100%