

FOR RENT

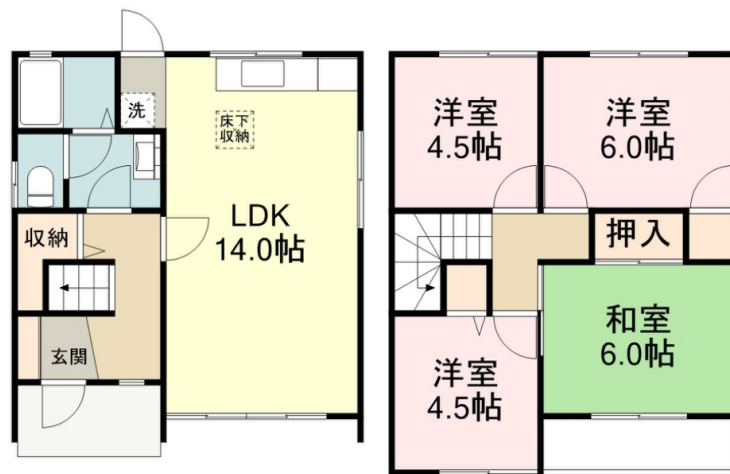
賃料	管理費等
85,000円	0円

閑静な住宅街 24時間緊急通報システム メゾネット

【外観】



【間取り図】



間取り	4LDK		
敷金	1ヶ月	礼金	1ヶ月
敷引/償却金	- 無	保証金	無
物件種別	テラスハウス		
建物名・部屋番号	北山テラスハウス 102号室		
物件所在地	宮城県仙台市青葉区北山2丁目3-1		
交通	仙山線 北山(宮城)駅 徒歩7分 仙台地下鉄南北線 北仙台駅 徒歩19分		
間取詳細	LDK(14畳) 和室(6畳) 洋室(4.5畳) 洋室(4.5畳) 洋室(6畳)		
構造・規模	木造 2階建 1階		
専有面積		向き	南
築年月	1991年1月	契約期間	24ヶ月
損害保険	有	入居時期	即時
駐車場	有(敷地内)		
設備	ガスコンロ設置可 ガスキッチン パス・トイレ別 パス有 追い焚き風呂 シャワー トイレ有 洗面台		
その他費用	[一時金] 住宅保険料: 18,000円 町会費: 300円 鍵交換: 16,500円 火消ツシュ: 6,600円 [月次費用] 安心サポートプラス: 1,100円		
入居諸条件	ペット相談 二人可 子供可		
保証会社	必須 オリコ(初回: 家賃合計50%〔最低20000円〕、更新料: 10000円/年、手数料: 月		
備考	ペット2匹の場合要相談		

図面と現況が異なる場合は現況が優先となります。

間取りの「S」はサービスルーム(納戸)です。

情報更新日2025年1月17日

No.60725459



国土交通大臣(6)第5830号
(公社)全日本不動産協会

株式会社アパートナー 仙台支店

宮城県仙台市青葉区本町1丁目3-8 及川パークビル1F
TEL:022-266-8641
E-mail: chintai@apartner.co.jp



携帯サイトから物件詳細を閲覧できます!

取引態様	手数料負担の割合	貸主	借主	100%
代理	手数料配分の割合	元付	客付	100%