

FOR RENT

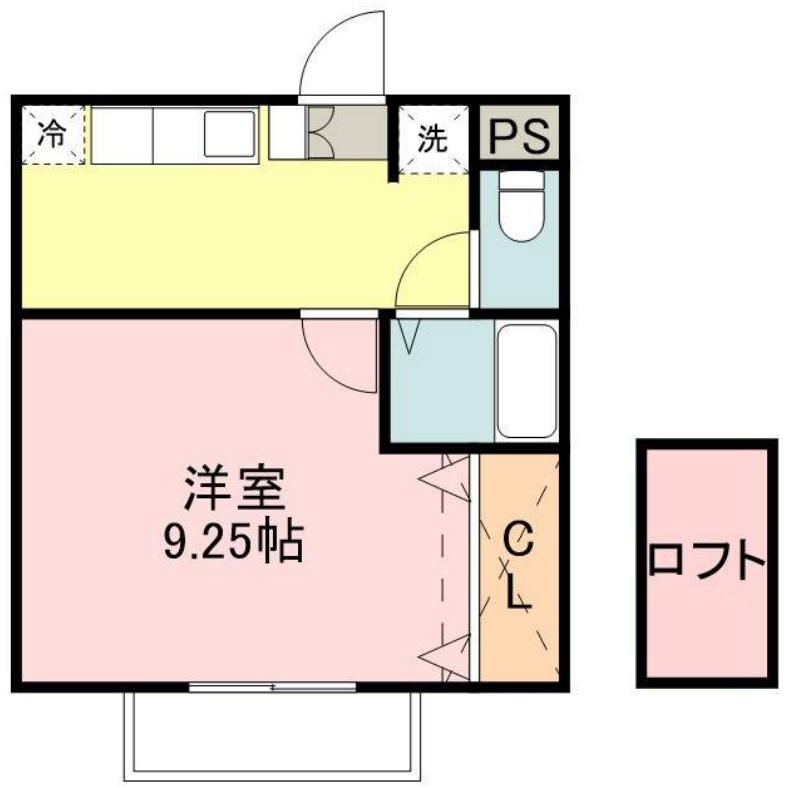
賃料	管理費等
53,000円	3,000円

閑静な住宅街 最上階 2F以上 ロフト 角住戸

【外観】



【間取り図】



図面と現況が異なる場合は現況が優先となります。

間取りの「S」はサービスルーム(納戸)です。

間取り	1K		
敷金	1ヶ月	礼金	無
敷引/償却金	- 無	保証金	無
物件種別	アパート		
建物名・部屋番号	カーサ二本杉 201号室		
物件所在地	宮城県仙台市青葉区上杉5丁目6-33		
交通	仙山線 東照宮駅 徒歩10分 仙台地下鉄南北線 北四番丁駅 徒歩12分		
間取詳細	洋室(9.2畳)		
構造・規模	木造 2階建 2階		
専有面積	28.98㎡	向き	南
築年月	2000年3月1日	契約期間	24ヶ月
損害保険	有	入居時期	即時
駐車場	有(敷地内) 13200円/月 ~ 駐輪場		
設備	ガスコンロ設置可 ガスキッチン パス・トイレ別 パス有 浴室乾燥 シャワー トイレ有 温水洗浄便座		
その他費用	[一時金] 住宅保険料: 20,000円 鍵交換代: 16,500円 [月次費用] サポートサービス: 1,320円		
入居諸条件			
保証会社	必須 初回: 賃料合計の50%、更新料: 10000円/年		
備考			

情報更新日2025年1月31日

No.98447424

国土交通大臣(6)第5830号
(公社)全日本不動産協会

株式会社アパートナー 仙台支店
宮城県仙台市青葉区本町1丁目3-8 及川パークビル1F
TEL:022-266-8641
E-mail: chintai@apartner.co.jp



携帯サイトから物件詳細を閲覧できます!

取引態様	手数料負担の割合	貸主	借主	100%
仲介先物	手数料配分の割合	元付	客付	100%