

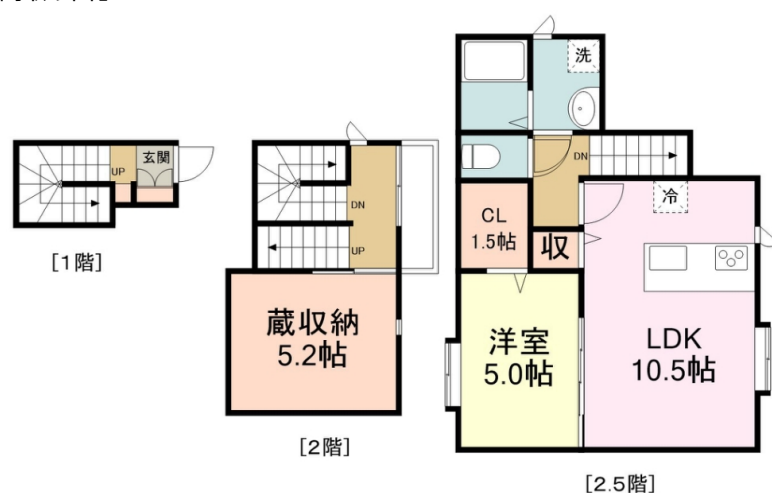
賃料	管理費等
112,000円	3,000円

最上階 2F以上 24時間緊急通報システム メゾネット 角住戸

【外観】



【間取り図】



間取り	1SLDK		
敷金	1ヶ月	礼金	1ヶ月
敷引/償却金	- 無	保証金	無
物件種別	アパート		
建物名・部屋番号	リーフサイド仙台上杉 201号室		
物件所在地	宮城県仙台市青葉区上杉 6丁目13-1		
交通	仙台地下鉄南北線 北四番丁駅 徒歩13分 仙山線 東照宮駅 徒歩14分		
間取詳細	LDK(10.5畳) 洋室(5畳) S(5.2畳)		
構造・規模	木造 2階建 2階		
専有面積	51.13㎡	向き	南
築年月	2024年10月	契約期間	24ヶ月
損害保険	有	入居時期	即時
駐車場	有(敷地内) 13200円/月 ~ 1台駐車可		
設備	宅配BOX システムキッチン 対面式キッチン 2口コンロ IHクッキングヒーター バス・トイレ別		
その他費用	[一時金] 住宅保険料: 20,000円 町会費: 300円 消臭抗菌施工: 13,200円 SAT119: 8,800円 [月次費用] レントサポート24: 500円		
入居諸条件	二人可		
保証会社	必須 初回家賃合計60%、年間更新料10,000円、月額手数料家賃合計1%		
備考			

図面と現況が異なる場合は現況が優先となります。

間取りの「S」はサービスルーム(納戸)です。

情報更新日2025年1月31日

No.103259025



国土交通大臣(6)第5830号
(公社)全日本不動産協会

株式会社アパートナー 仙台支店

宮城県仙台市青葉区本町1丁目3-8 及川パークビル1F

TEL:022-266-8641

E-mail: chintai@apartner.co.jp



携帯サイトから物件詳細を閲覧できます!

取引態様	手数料負担の割合	貸主	借主	100%
仲介先物	手数料配分の割合	元付	客付	100%