

# FOR RENT

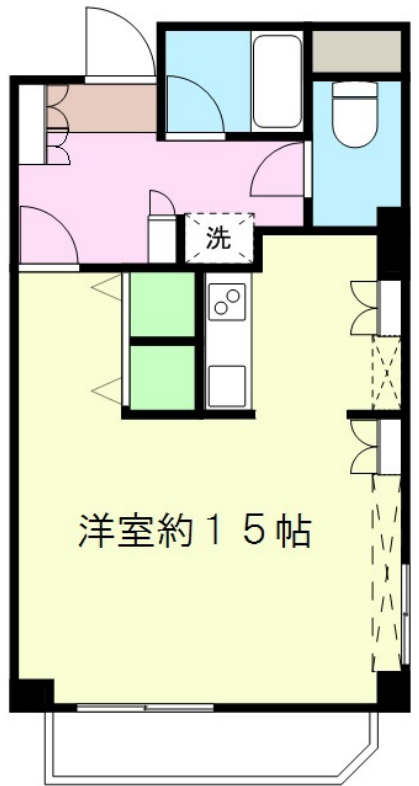
賃料	管理費等
63,000円	6,000円

最上階 2F以上

【外観】



【間取り図】



間取り	1R		
敷金	無	礼金	無
敷引/償却金	- 無	保証金	無
物件種別	マンション		
建物名・部屋番号	花京院ビル 1005号室		
物件所在地	宮城県仙台市青葉区花京院2丁目1-62		
交通	東北本線 仙台駅 徒歩7分 仙台地下鉄南北線 広瀬通駅 徒歩9分		
間取詳細	洋室(15畳)		
構造・規模	鉄骨鉄筋コンクリート 10階建 10階		
専有面積	37.5㎡	向き	北
築年月	1988年3月	契約期間	24ヶ月
損害保険	有	入居時期	即時
駐車場	無		
設備	エレベーター 宅配BOX 2口コンロ ガスキッチン パス・トイレ別 パス有 シャワートイレ有		
その他費用	[一時金] 住宅保険料: 800円 鍵交換費用: 16,500円 [月次費用] 緊急サポート24: 1,100円 定額水道料: 3,300円		
入居諸条件			
保証会社	必須 初回保証料: 賃料総額の80%、年間保証料1年毎10,000円、収納代行手数料月額440		
備考			

図面と現況が異なる場合は現況が優先となります。

間取りの「S」はサービスルーム(納戸)です。

情報更新日2025年2月1日

No.60209800



国土交通大臣(6)第5830号  
(公社)全日本不動産協会

## 株式会社アパートナー 仙台支店

宮城県仙台市青葉区本町1丁目3-8 及川パークビル1F  
TEL:022-266-8641  
E-mail: chintai@apartner.co.jp



携帯サイトから物件詳細を閲覧できます!

取引態様	手数料負担の割合	貸主	0%	借主	100%
仲介先物	手数料配分の割合	元付	0%	客付	100%