

# FOR RENT

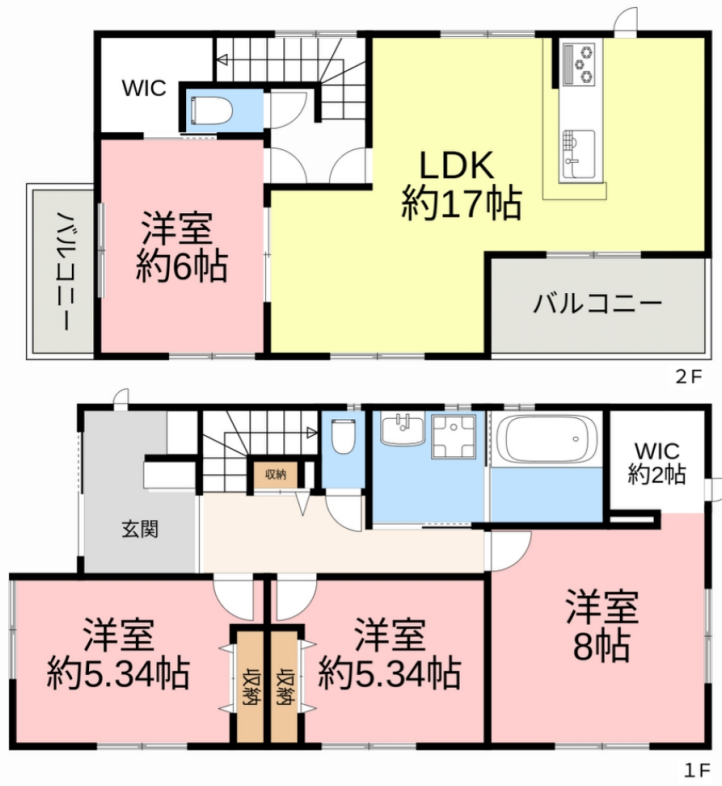
賃料	管理費等
190,000円	0円

閑静な住宅街 2面バルコニー 最上階 2F以上

【外観】



【間取り図】



図面と現況が異なる場合は現況が優先となります。

間取りの「S」はサービスルーム(納戸)です。

間取り	4LDK		
敷金	1ヶ月	礼金	1ヶ月
敷引/償却金	- 無	保証金	無
物件種別	戸建		
建物名・部屋番号	小田原3丁目貸家 1号室		
物件所在地	宮城県仙台市宮城野区小田原3丁目4-42-1		
交通	仙石線 榴ヶ岡駅 徒歩16分		
間取詳細	LDK(17畳) 洋室(6畳) 洋室(8畳) 洋室(5.4畳) 洋室(5.4畳)		
構造・規模	木造 2階建 2階		
専有面積	105.15㎡	向き	南
築年月	2016年5月	契約期間	24ヶ月
損害保険	有	入居時期	即時
駐車場	有(敷地内) 3台駐車可		
設備	システムキッチン 対面式キッチン ガスキッチン パス・トイレ別 パス有 追い焚き風呂 浴室乾燥		
その他費用			
入居諸条件	事務所可 二人可 子供可		
保証会社	必須(日本セーフティ) 初回:月額総賃料の50%〔最低20000円〕、更新料:10000円/		
備考			

情報更新日2025年1月10日

No.103087816

国土交通大臣(6)第5830号  
(公社)全日本不動産協会

**株式会社アパートナー 仙台支店**

宮城県仙台市青葉区本町1丁目3-8 及川パークビル1F  
TEL:022-266-8641  
E-mail: chintai@apartner.co.jp



携帯サイトから物件詳細を閲覧できます!

取引態様	手数料負担の割合	貸主	0%	借主	100%
仲介先物	手数料配分の割合	元付	0%	客付	100%